



NUTRIZIONE UMANA APPLICATA

**Corso di formazione
per l'avviamento
alla professione**

10 ORE TEORIA

23 ORE PRATICA

40 Crediti ECM



NOVITA'

10 ore POST FORMAZIONE:

WORKSHOP - LABORATORI

sessione non accreditata ECM

Domenica 21 ottobre 8.30 - 13.30

Domenica 18 novembre 8.30 - 13.30

Direzione scientifica

Dott.ssa Rosa Lenoci

Presidente ABNI

19-20-21 Ottobre 2018

16-17-18 Novembre 2018

Suite Hotel Litoraneo

Viale Regina Elena, 22 Rimini



VENERDI 19 Ottobre 2018

14,00 – 14,30

Il Biologo Nutrizionista: la normativa

La modulistica in ambulatorio

Dott.ssa Rosa Lenoci Biologa Nutrizionista Presidente ABNI

14,30 – 16,30

Neuroendocrinologia ed epigenetica in nutrizione applicata

Prof. Giuseppe Calamita Università degli Studi di Bari "Aldo Moro"

16,30 – 16,45 coffee break

16,45 – 18,15

Il microbiota intestinale

Prof. Giuseppe Calamita

18,15 – 20,15

Abilità di Counseling in ambito nutrizionale:

l'accoglienza e la comunicazione durante la prima visita

Esercitazione pratica

Dott.ssa Bianca Maria Saetta Biologa Nutrizionista

SABATO 20 Ottobre 2018

8,00 – 9,30

La cartella clinico-nutrizionale: acquisizione dati antropometrici

Metodiche non invasive per la valutazione dei distretti corporei

Esercitazione pratica

9,30 – 13,15

Attività pratica: peso, altezza, BMI, pliche e circonferenze, punti di repere,

rilevazioni e individuazioni degli indici di adiposità/magrezza

Prof. F.R. Nino Carlo Battistini Università di Modena

10,30-10,45 coffee break

13,15 -14,00 Pausa pranzo

14,00– 16,30

La cartella clinico-nutrizionale: dati sulle abitudini alimentari

Valutazione del comportamento alimentare. Tecniche di uso comune: food frequency, diario alimentare, 24 HR- Recall, ecc.

Esercitazioni pratiche

Dott. Roberto Casaccia

Biologo Nutrizionista, Specialista in Scienza dell'Alimentazione

16,30 – 16,45 coffee break

16,45 – 20,15

Valutazione del comportamento alimentare:

esercitazioni pratiche

Dott. Roberto Casaccia

DOMENICA 21 Ottobre 2018

POST FORMAZIONE:

WORKSHOP- LABORATORI –

sessione non accreditata ECM

LE ATTIVITA' PRATICHE

DEL LAVORO DEL NUTRIZIONISTA

CON STRUMENTAZIONE DEDICATA

8,30 -13,30

Esercitazioni pratiche su:

- Basi di composizione corporea con Bioimpedenziometria

- L'adipometria

- La bilancia bioimpedenziometrica



I corsisti accederanno a piccoli gruppi e a rotazione ai laboratori per le esercitazioni.

A metà giornata ci sarà una pausa di 30 minuti per il coffee break

La strumentazione sarà messa a disposizione da aziende del settore

VENERDI 16 novembre 2018

14,00 – 20,15

Linee guida per la formulazione di piani nutrizionali.

Analisi e valutazioni dei nuovi LARN.

Strutturazione di una dieta in condizioni fisiologiche.

Esercitazione pratica

Prof. Giacomo Pagliaro - Università di Camerino

Biologo Nutrizionista

16,30 – 16,45 coffee break

SABATO 17 novembre 2018

8,00 – 10,30

Piani nutrizionali in particolari condizioni fisiologiche

Gravidanza, allattamento, anziano.

Presentazione casi clinici

Prof. Giacomo Pagliaro

10.30 -10,45 coffee break

10,45 – 13,15

Come si imposta il programma nutrizionale

Lavoro pratico a gruppi con simulazione

Prof. Giacomo Pagliaro

13,15 -14,15 pausa pranzo

14,15 – 20,00

Attività fisica e corretti stili di vita

con Esercitazione pratica

Prof. Michelangelo Giampietro

Specialista in Medicina dello Sport e Scienza dell'Alimentazione

16,45 -17 Coffee break

20,00 – 20,30 Compilazione questionari ECM

DOMENICA 18 Novembre 2018

POST FORMAZIONE:

WORKSHOP- LABORATORI –

sessione non accreditata ECM

**LE ATTIVITA' PRATICHE DEL LAVORO
DEL NUTRIZIONISTA**

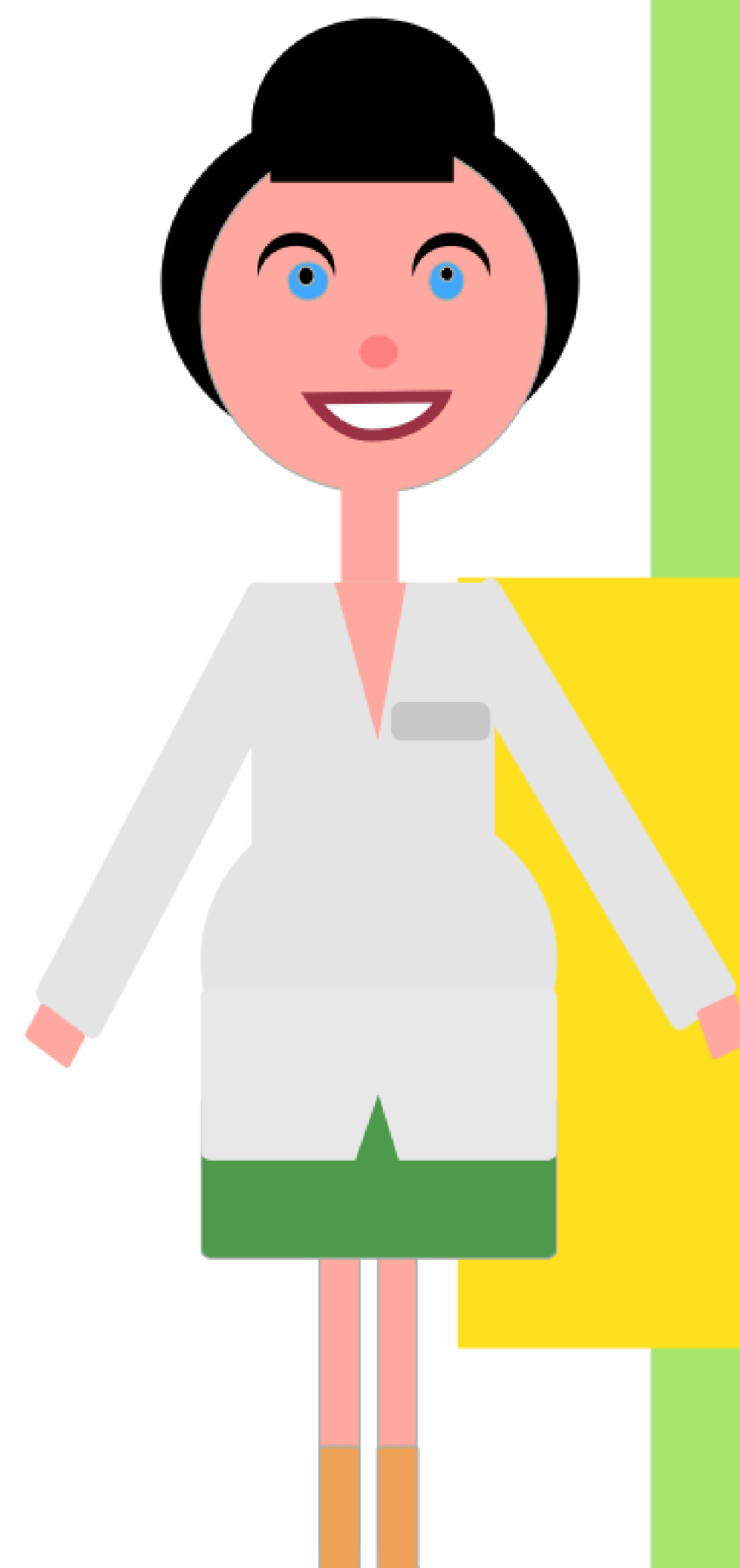
I SOFTWARE PER LA NUTRIZIONE

8,30 – 13,30

Simulazione di una visita nutrizionale

con l'utilizzo dei software:

Raccolta di dati - Elaborazione di diete



I corsisti accederanno a piccoli gruppi e a rotazione ai laboratori per le esercitazioni.
A metà giornata ci sarà una pausa di 30 minuti per il coffee break
I software saranno messi a disposizione da aziende del settore

FREQUENZA

Il corso è a numero chiuso

I SOCI ABNI usufruiscono di SCONTI e hanno la PRECEDENZA nella iscrizione

Per Biologi e Medici è prevista l'assegnazione, previa richiesta, dei crediti ECM

I richiedenti i crediti ECM sono tenuti alla frequenza del 100% delle ore di lezione

COSTI

Quota di iscrizione

SOCI ABNI senza crediti ECM Euro 700

NON-SOCI ABNI senza crediti ECM Euro 870

SOCI ABNI CON crediti ECM Euro 750

NON-SOCI ABNI CON crediti ECM Euro 920

SCONTISTICA per Iscrizioni e pagamenti pervenuti

PRIMA del 29 settembre

SOCI ABNI senza crediti ECM Euro 600

NON-SOCI ABNI senza crediti ECM Euro 770

SOCI ABNI CON crediti ECM Euro 650

NON-SOCI ABNI CON crediti ECM Euro 820

MODALITÀ DI ISCRIZIONE AL CORSO

COMPILARE LA SCHEDA DI ISCRIZIONE AL CORSO on-line (www.abni.it)

CONTESTUALMENTE effettuare il pagamento di quanto dovuto

ATTENZIONE

Il bonifico deve essere intestato a ABNI

CODICE IBAN IT46Z0335901600100000142273

CAUSALE del bonifico: CORSO NUT e NOME del CORSISTA

MAIL di benvenuto al corso con altre INFO e fattura sarà inviata dopo il pagamento e il controllo della regolarità della iscrizione

Le quote comprendono

Kit corsista

Tutti i coffee break

Materiale didattico riservato

Attestato di partecipazione ABNI

INFO

Per altre informazioni non presenti sul sito scrivere a: corsi@abni.it

Oppure contattare

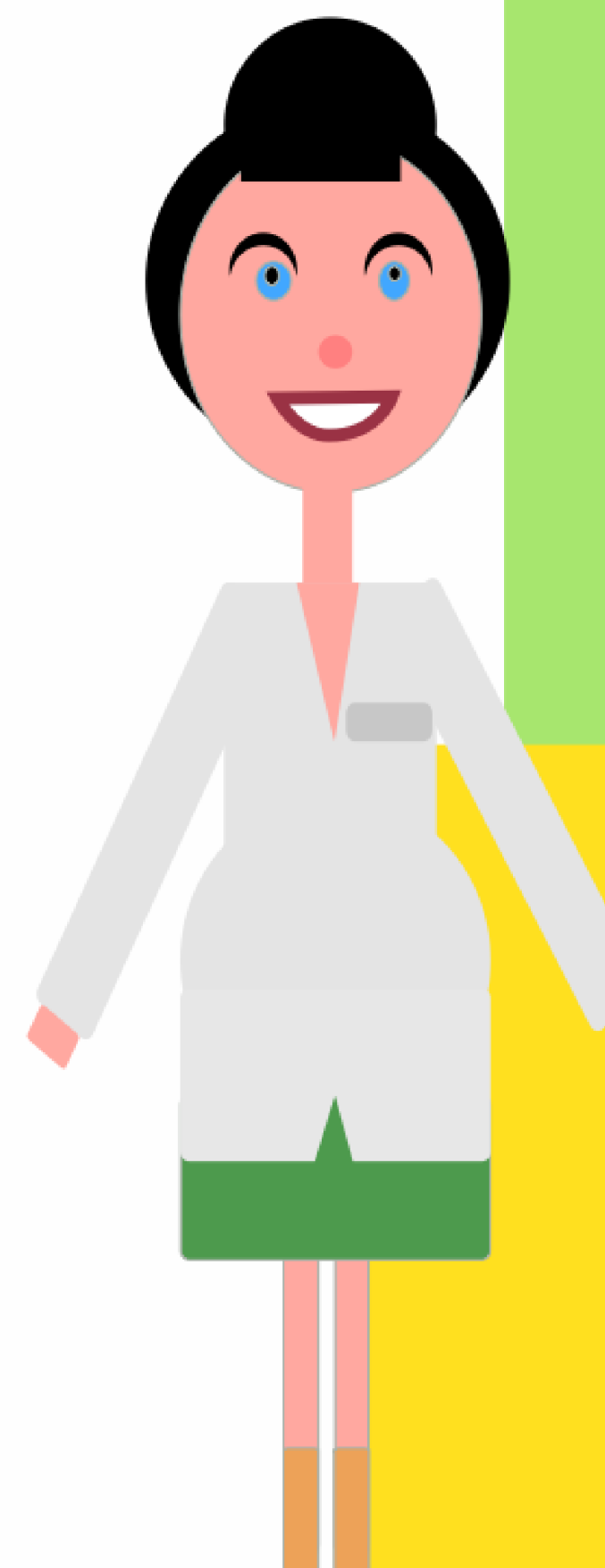
Dott.ssa Luigia Sattanino 3355255937 dalle ore 10.00 alle ore 12.00

Dott.ssa Rosa Lenoci 3343917039 dalle ore 18.00 alle ore 20.00

SISTEMAZIONE ALBERGHIERA

Lo Suite Hotel Litoraneo sede del Corso propone una tariffa alberghiera in convenzione per i corsisti ABNI. Gli interessati, dopo aver scaricato e compilato il modulo di prenotazione alberghiera dalla sezione INFORMAZIONI del corso, dovranno contattare direttamente l'hotel
Tel 0541381588 - Mail: litoraneo@tonihotels.it - www.litoraneohotelrimini.it

Info



Con il contributo incondizionato

metaDIETA
La dieta che vi segue



TANITA
Monitoring Your Health

