

Nutrizione Umana Applicata

Corso di formazione per l'avviamento della professione

Direzione Scientifica
Dott.ssa Rosa Lenoci
Presidente ABNI



**29-30 Settembre 2017
e 1 Ottobre 2017
20-21-22 Ottobre 2017**

**Suite Hotel Litoraneo
Viale Regina Elena, 22
Rimini**

Venerdì 29 Settembre 2017

13,30 – 14,00 registrazione iscritti

14,00-16,30

Neuroendocrinologia ed epigenetica della nutrizione

Prof. Giuseppe Calamita

Università degli Studi di Bari "Aldo Moro"

16,30 – 17,00 coffee-break

17,00 – 20,00

Influenza degli alimenti e dello stile di vita
sul meccanismo fame/sazietà

Dott.ssa Giusi D'Urso

Biologa Nutrizionista

Università di Pisa

Sabato 30 Settembre 2017

8,00-13,00

Valutazione dello stato nutrizionale.

Tecniche antropometriche di base nell'adulto:

peso, altezza, BMI, circonferenze, plicometria.

Esercitazione pratica su Tecniche Antropometriche

Prof. F.R. Nino Carlo Battistini

Università di Modena

10,30 – 11,00 Coffee-break

13,00 -13,45 Pausa Pranzo

13,45 -17,15

Approccio al paziente:

valutazione del comportamento alimentare.

Tecniche di uso comune:

food frequency, diario alimentare,

24 HR- Recall, ecc.

Esercitazioni pratiche

Dott.ssa Giusi D'Urso

17,15 – 17,30 Coffee-break

17,30-20,00

Pianificazione dell'attività del Biologo Nutrizionista.

Come si organizza l'attività:

apertura dello studio, come farsi conoscere,

strumentazione di base ecc.

Strumenti tecnologici a disposizione

per la pianificazione e lo sviluppo

dell'attività professionale

Dott.ssa Rosa Lenoci

Biologa Nutrizionista

Presidente ABNI

Domenica 1 Ottobre 2017

8,00 – 10,30

Basi di composizione corporea

con Bioimpedenziometria

Convenzionale e Vettoriale.

L'Adipometria

Come valutare la qualità di uno strumento

o di una metodica

Dott. Fabiano Merzari

Dottore in Biotecnologie

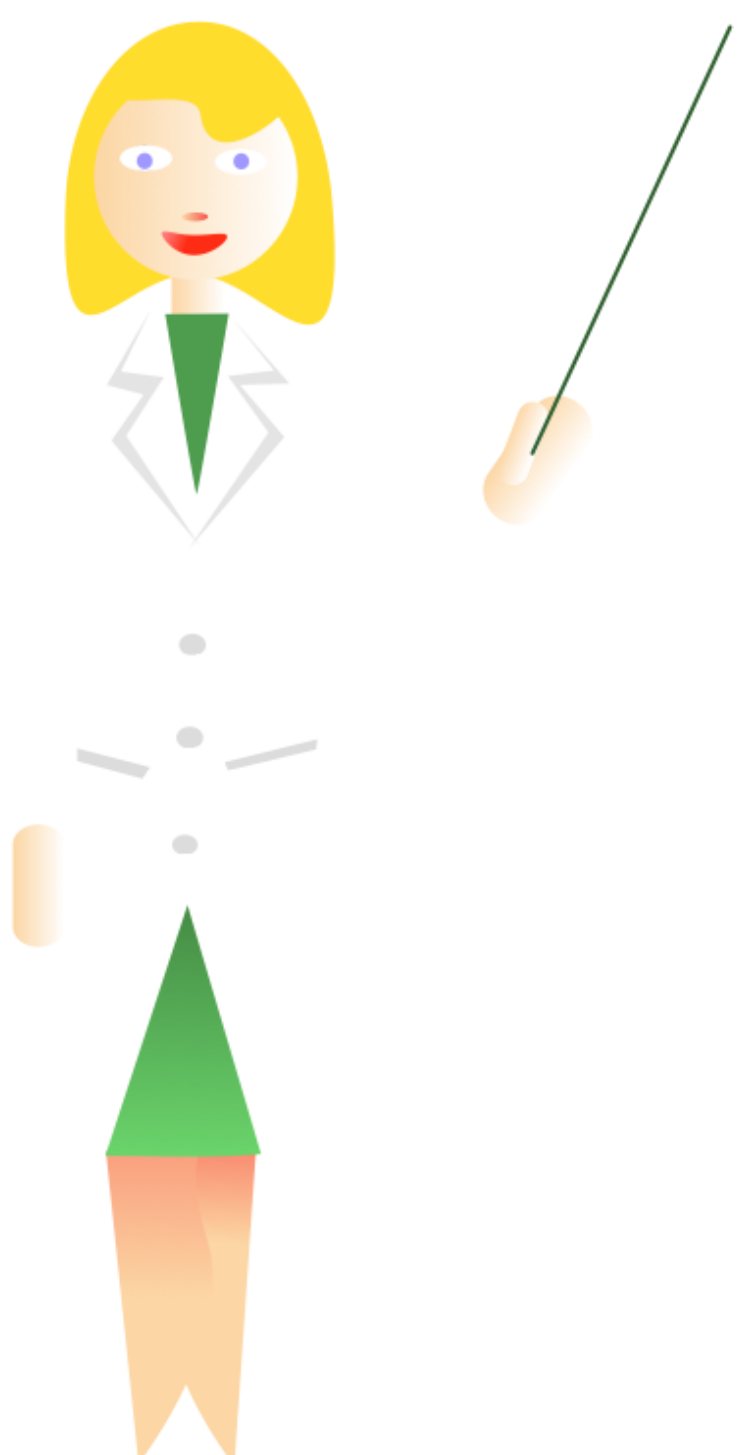
10,30 – 10,45 Coffee-break

10,45-13,15

Bioimpedenziometria

e adipometria in pratica

Dott. Fabiano Merzari





20-21-22 Ottobre 2017

Venerdì 20 Ottobre 2017

14,00 – 20,00

Strutturazione di una dieta in condizioni fisiologiche. Linee guida per la formulazione di piani nutrizionali.

Linee guida e valutazione dei nuovi LARN.

Presentazione di casi clinici e stesura di piani nutrizionali

Prof. Giacomo Pagliaro
Università di Camerino
Biologo Nutrizionista

17,00 – 17,30 coffee break

Sabato 21 Ottobre 2017

8,00 – 13,00

Piani nutrizionali in particolari condizioni fisiologiche

Gravidanza, allattamento, anziano.

Presentazione casi clinici

Come si imposta il programma nutrizionale

Lavoro pratico a gruppi con simulazione

Prof. Giacomo Pagliaro

10,30 – 11,00 Coffee-break

13,00 – 14,00 Pausa pranzo

14,00 - 20,00

Rinforzo della pratica:

Simulazione di una visita con prove pratiche per gruppi.

Strumentazione dedicata per la nutrizione

Criteri per la scelta del software

Dott. Pierpaolo De Rosa
Biologo Nutrizionista

10,30 – 11,00 Coffee-break

17,15 – 17,30 Coffee-break

Domenica 22 Ottobre 2017

8,00 – 13,30

Attività fisica e corretti stili di vita

Prof. Michelangelo Giampietro
Specialista in Medicina dello Sport
e Scienza dell'Alimentazione

compilazione questionari ECM

INFO

FREQUENZA

IL CORSO È A NUMERO CHIUSO, LE ISCRIZIONI SARANNO ACCETTATE SECONDO L'ORDINE DI ARRIVO E SOLO SE COMPLETE DEL RELATIVO BONIFICO

COSTI

SOCI ABNI - SENZA CREDITI ECM
SCONTISTICA

Per iscrizioni e pagamenti **PRIMA DEL 2 settembre 2017:**

Euro 600 in unica soluzione o frazionabili in 250 Euro al momento della iscrizione + 350 Euro entro il 2 settembre 2017

Per iscrizioni e pagamenti **DAL 2 AL 9 settembre 2017**

Euro 600 in unica soluzione

PREZZO INTERO DOPO IL 9 settembre 2017:

Euro 700 in UNICA SOLUZIONE

NON-SOCI ABNI - SENZA CREDITI ECM

SCONTISTICA

Per iscrizioni e pagamenti **PRIMA DEL 2 settembre 2017:**

Euro 770 in unica soluzione o frazionabili in 300 euro al momento della iscrizione + 470 euro entro il 2 settembre 2017

Per iscrizioni e pagamenti **DAL 2 AL 9 settembre 2017:**

Euro 770 in unica soluzione

PREZZO INTERO DOPO IL 9 settembre 2017: Euro 870 in UNICA SOLUZIONE

Costo CREDITI ECM PER TUTTI

La richiesta dei crediti ECM comporta per tutti il versamento aggiuntivo di 50 euro da sommare alla quota a saldo o al totale

MODALITÀ DI ISCRIZIONE AL CORSO

COMPILARE LA SCHEDA DI ISCRIZIONE AL CORSO

on-line (www.abni.it) ed effettuare CONTESTUALMENTE il relativo bonifico

ATTENZIONE

Il bonifico deve essere intestato ad ABNI

CODICE IBAN IT46Z0335901600100000142273

Causale del bonifico: corso DI NUTRIZIONE UMANA APPLICATA e il nome del corsista

LE QUOTE COMPRENDONO:

Kit corsista
Tutti i coffee break
Materiale didattico riservato
Attestato ABNI di partecipazione

INFO

Per altre informazioni non presenti sul sito scrivere a: corsi@abni.it o contattare:

Dott.ssa Luigia Sattanino **335 5255937** dalle ore 10.00 alle 12.00

Dott.ssa Rosa Lenoci **334 3917039** dalle 18.00 alle 20.00

SEDE:

Suite Hotel Litoraneo Viale Regina Elena, 22 Rimini

tel. 0541 381588

mail:litoraneo@tonihotels.it

Ai Corsisti dell'ABNI la Direzione dell'Hotel

offre tariffe convenzionate e vantaggiose con tutti i servizi.

